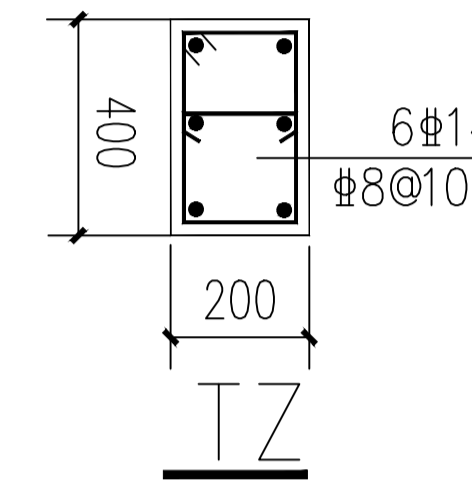
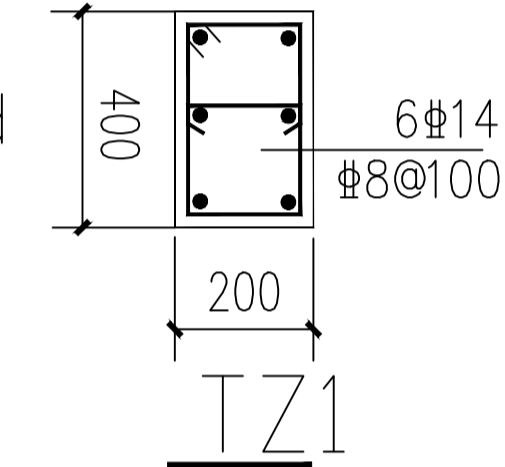


纵筋应锚入下层梁35d



楼梯梯梁下设梯柱

纵筋应锚入下层梁35d



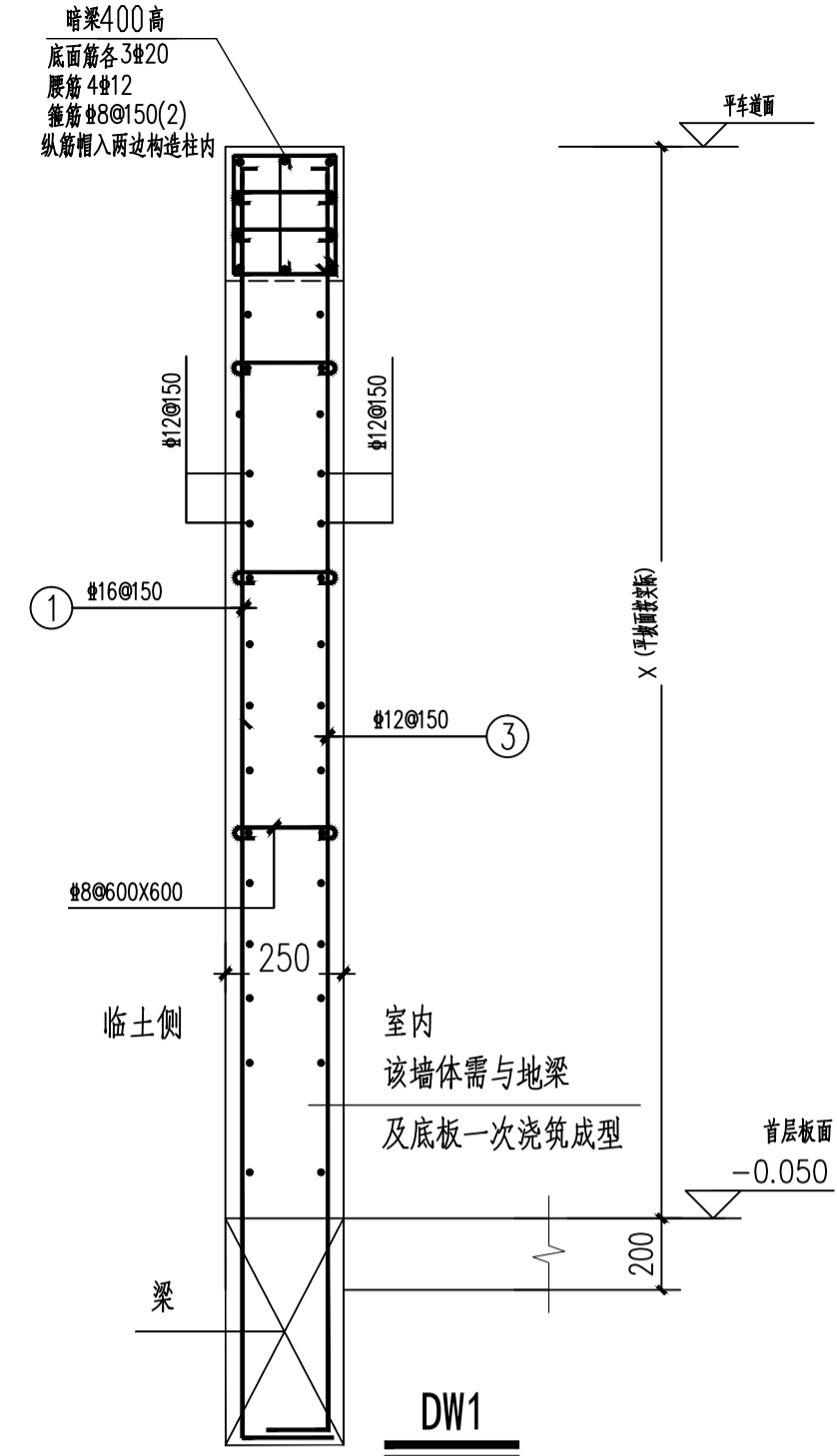
楼梯梯梁处设梯柱

纵筋应锚入上下层梁35d

柱标高：-0.050~3.700m

DTGZ

纵筋应锚入上下层梁35d



注：混凝土强度等级为C30 抗渗等级为P6

板配筋说明：

1. 本层板砼强度等级为：C30；板筋：HRB400E
未注明的板面标高同楼面标高H为：H=-0.050m。
2. 未注明的板厚为200mm，图中未画出的板底筋为：Φ10@180双向拉通，
未注明的板面筋均为Φ10@180双向拉通；图纸所示含F J前缀均为附加钢筋。
图中K8表示Φ8@200，K10表示Φ10@200，P8表示Φ8@180，
P10表示Φ10@180，G8表示Φ8@150，G10表示Φ10@150。
3. 未注明的梁定位详梁钢筋图。
4. 本工程梯柱及构造柱纵筋应锚入其上下层楼面梁内35d。
5. 板通长钢筋遇洞口截断，须锚固在洞边的梁内
6. 未标注尺寸的孔洞位置按相应建施图定位
7. 底筋相同的相邻跨板施工时其底筋可以连通。
8. 外立面线条需结合相应建施图定位施工，以建施图为准。
9. 砌体墙下无梁时，墙底部增设2Φ16加强筋，加强筋伸至梁中线。

填充图例说明：

1. 填充区域 板厚250mm，板面标高为H=-1.800m，板钢筋均为Φ10@150双层双向拉通。
1. 填充区域 板厚200mm，板面标高随坡道面，板钢筋均为Φ10@150双层双向拉通。

韶关市规划市政设计研究院有限公司 Shaoguan Planning and Municipal Design & Research Institute Co., Ltd.				建设单位 乳源瑶族自治县一六镇中心小学 项目名称 乳源瑶族自治县一六镇中心小学新建食堂项目			
审定	冯进洪	项目负责人	陈慧	业务号	JZ-2025-001	图号	GS-15
审核	邹庆祥	专业负责人	蔡元兴	专业	结构	版本号	00
校对	蔡元兴	设计	刘绪娟	设计阶段	施工图	日期	2025.05